

# MÉMO TECHNIQUE DIAPORAMA :

Ce gabarit de diaporama S&Y est au format 16:9e.

Ce thème personnalisé propose une mise en page réalisée avec une police de caractères standard Calibri créée par Microsoft.

Ce thème personnalisé propose une mise en forme du diaporama à partir de masques.

Les mises en page sont données à titre indicatif, elles vous guident dans le choix des corps de texte, la gamme de couleurs...

Pour harmoniser l'ensemble des diaporamas Science&You, il convient d'utiliser les images de fond présentes dans les masques.

Ces dernières sont également fournies dans un dossier joint au PTT, si vous souhaitez construire un nouveau masque ou faire votre propre diapositive.

Le développé ci-dessous est réalisé avec une version Mac, des différences de présentation de bureau peuvent apparaître Sous un PC, cependant le principe reste le même.



## PAGE D'ACCUEIL

Par défaut, 10 planches sont présentées. Elles correspondent aux 10 masques.

Il convient de garder l'ordre des trois premières diapos :

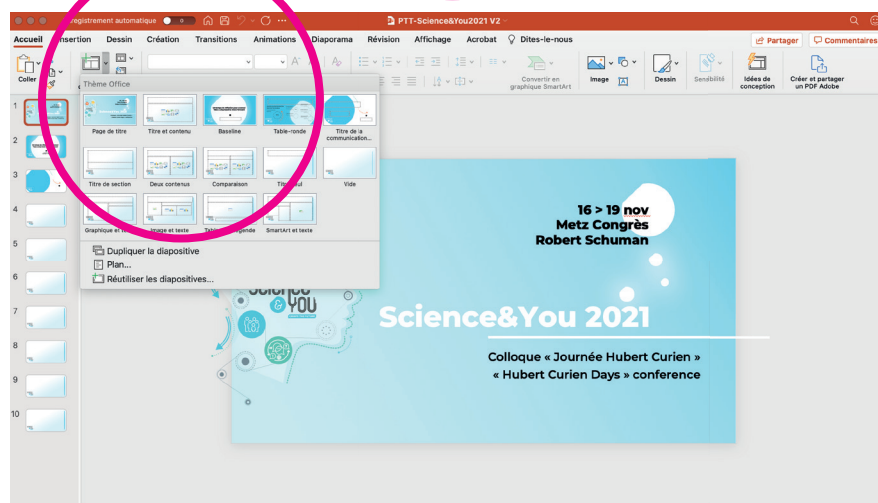
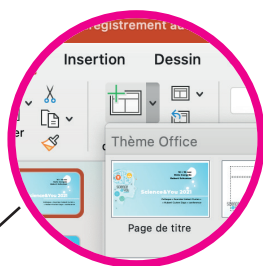
1 Diapo : logos (non modifiable)

2 Diapo : titre de la conférence (non modifiable)

3 Diapo : titre de l'intervenant (texte modifiable)

Ensuite vous disposez de deux propositions de sommaire court ou long au choix.

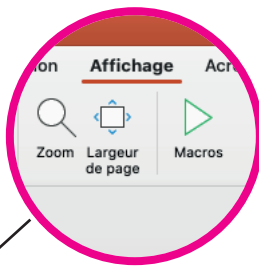
Les diapos suivantes présentent différents types de contenus modifiables à utiliser à votre convenance et dans l'ordre qui vous convient.



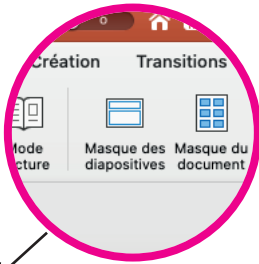
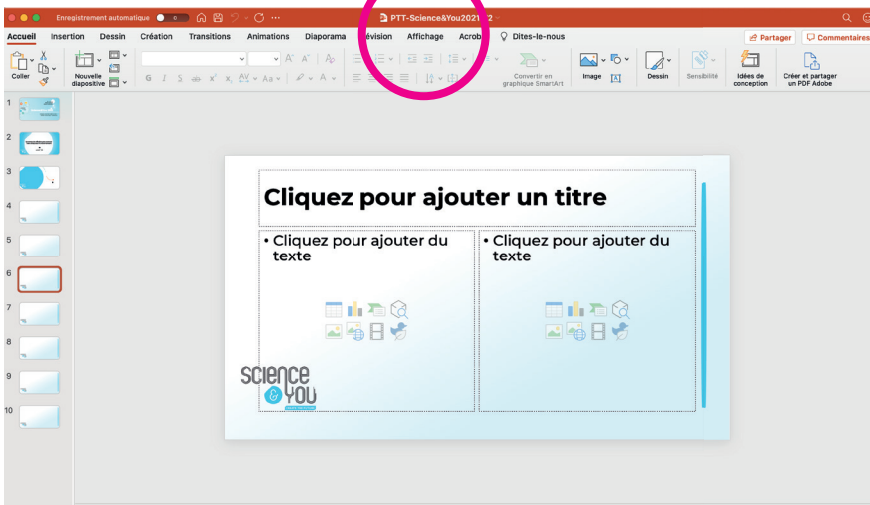
## COMMENT AJOUTER

## UNE NOUVELLE DIAPOSITIVE

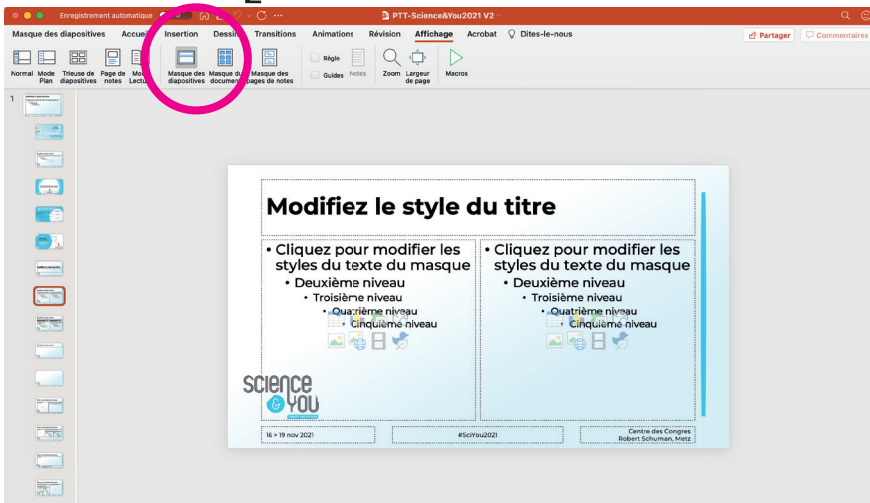
Pour ajouter une nouvelle diapositive à partir du masque de votre choix, cliquez sur la flèche présente à côté de « nouvelle diapositive » et cliquez sur un des 10 masques.



**COMMENT CRÉER OU AVOIR ACCÈS AUX MASQUES**  
Cliquez sur «Affichage»



Puis sur  
«Masques des diapositives»



Vous avez accès aux masques  
Science&You.

